



Warenwirtschaftsprogramm für die Firma Gusto Basisprodukte

1 Datenimport Flashfiler -> NexusDB

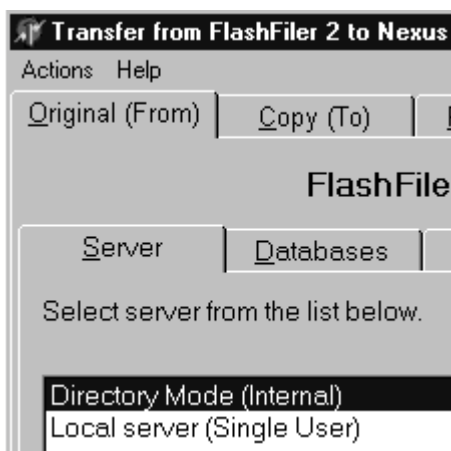
Für den Datenimport werden benötigt:

- ein GallData bueroX Programm
 - das Datenimportprogramm [Importer.exe](#)
- Eine GallData bueroX Serie NexusDB Programmversion

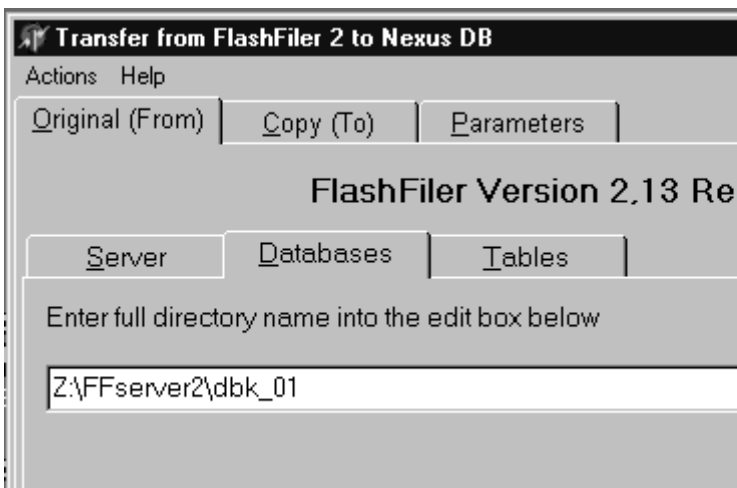
1. Konvertierung der bueroX Flashfiler Daten in das NexusDB 1.x Datenbankformat

Beenden Sie alle GallData bueroX Programme bzw. das Flashfiler Serverprogramm.

Start des **Importer** Programmes



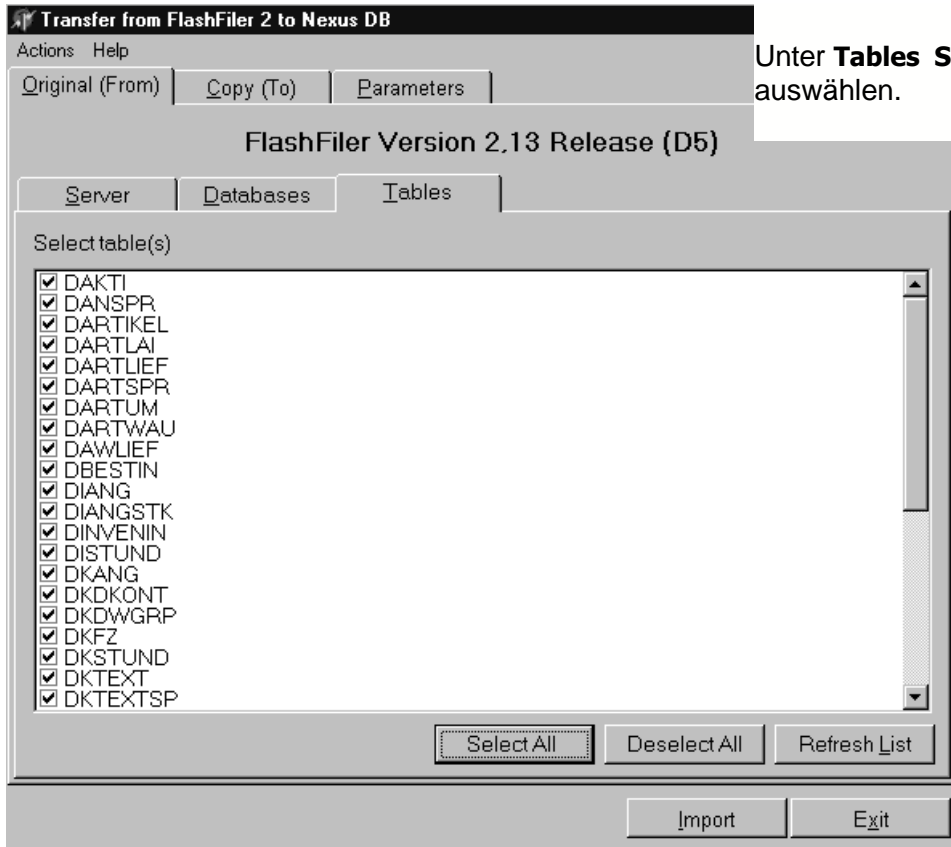
Auf der Seite **Original** From Directory Mode auswählen



Unter **Databases** das Flashfiler 2 Datenbankverzeichnis auswählen.

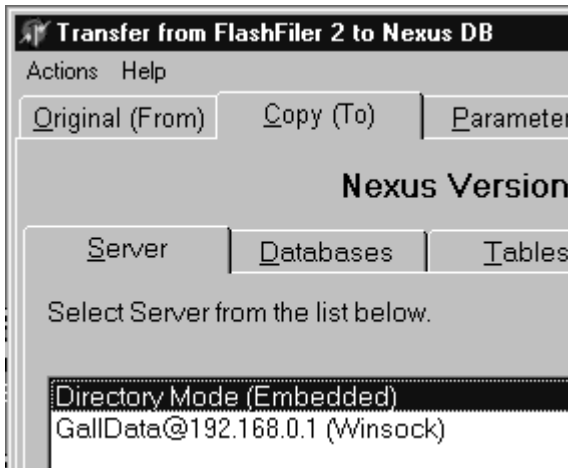
Vorgabe für die Programme:

buroD = \FFserver2\dbn_01
buroK = \FFServer2\dbk_01
alle anderen entsprechend der Kunden- Dokumentation.

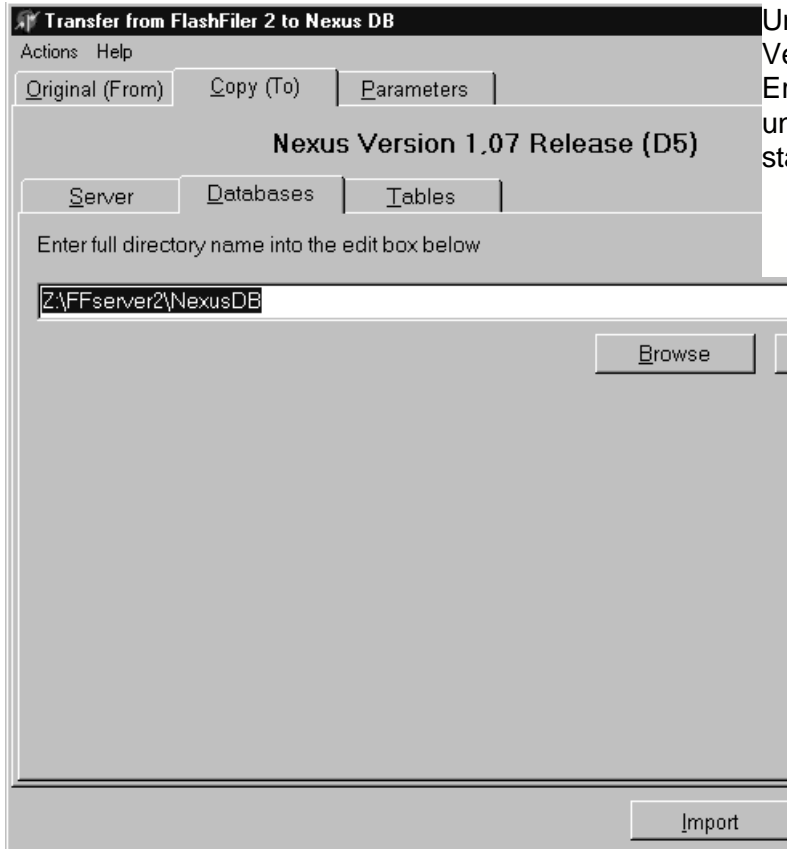


Unter **Tables** **Select all** auswählen.

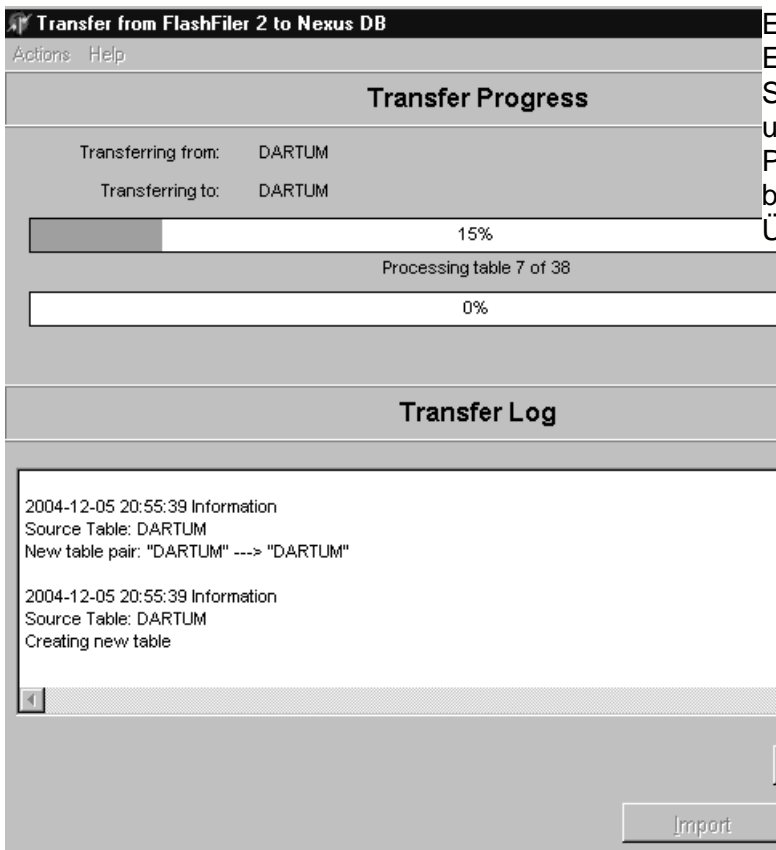
-
-
-
-



Unter **Server** **Directory Mode** auswählen.



Unter **Databases** eine leeres Verzeichnis für die Ergebnisdateien auswählen und mit **Import** den Prozess starten.



Etwaige Fehler werden im Ergebnisfenster angezeigt. Sollten Fehler auftreten, bitte unbedingt den Programmsupport benachrichtigen und die Übernahme abbrechen.

Installieren Sie nun das NEUE **bueroX** Programm.
Beenden Sie das **bueroX** Programm.
Kopieren Sie die konvertierten Tabellen in das jeweilige **bueroX**-Verzeichnis.
Installieren Sie nochmals das NEUE **bueroX** Programm.
Fertig.